

初めて福利厚生倶楽部をお使いになる方へ 「リロクラブアプリ」を取得しよう！

福利厚生倶楽部にログインと同時にアプリをダウンロードしておけば、暮らしの色々な場面で役立ちます！

下記URLもしくはQRコードよりご自身の**“スタッフコード”**でログインできます！

まずは**会員専用サイトへログイン**！ ※画面はスマートフォンのものです

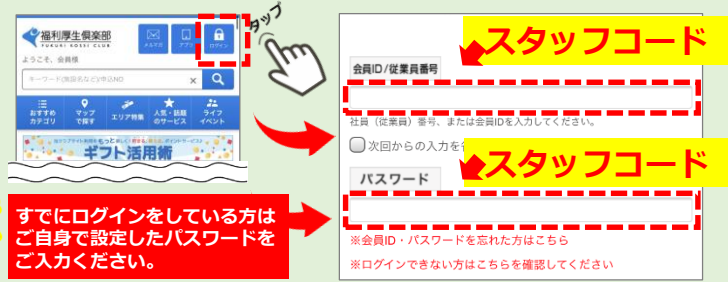
1 下記QRコードを読取または
下記専用URLへアクセス

[www.fukuri.jp/
tempstaff-forum](http://www.fukuri.jp/tempstaff-forum)



NEXT

2 トップページ右上のログインボタンをタップし
ログイン画面の会員ID・パスワード欄に
ご自身のスタッフコードを入力



注意 すでにログインをしている方は
ご自身で設定したパスワードを
ご入力ください。

3 仮パスワードから本パスワードへの変更画面で
必要事項を入力し「変更/change」をタップ



RELO CLUB 続いてリロクラブアプリをダウンロードしてログイン！

※事前に**会員IDを確認**！※

会員専用サイト トップページ (スマートフォン画面)

“メニュー”から
“デジタル(携帯)会員証”
をタップ

アプリの初回ログイン時に
会員IDが必要です！

1 App StoreまたはGoogle Playで
「リロクラブ」で検索かQRコード読取



2 ダウンロードしたアプリを開き
ログイン画面を表示



3 会員IDと本パスワードを
それぞれ入力し
「ログイン」をタップ

ログイン方法を
YouTubeで
アップしています！
※QRコードをチェック

福利厚生倶楽部カスタマーセンター
TEL 0120-982291

パスワードを忘れた方はこちらからお問い合わせください。
平日/10:00~18:00 土日祝/10:00~17:00
※年末年始除く 携帯電話・PHSからでも通話可能です。